

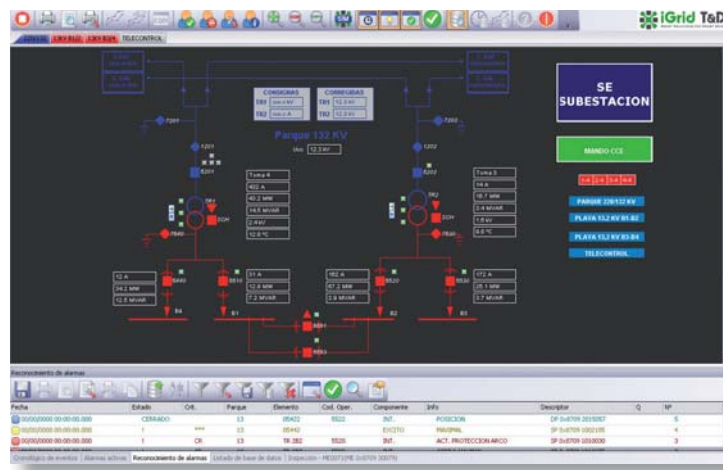


УМНЫЕ РЕШЕНИЯ ДЛЯ
ИНТЕЛЛЕКТУАЛЬНЫХ СЕТЕЙ

iControl

Контроль в энергетическом секторе

При автоматизации электросети необходимо использование систем SCADA для локального контроля каждого объекта, а также для управления всей сетью.



Система SCADA **iControl** решает эти задачи не только за счет обеспечения локального контроля одного объекта, но и путем управления всей сетью из тысяч устройств при одновременном использовании нескольких коммуникационных протоколов.

iControl, разработанный специально для энергетического сектора, включает простой интерфейс функционирования и конфигурации и может использоваться для любых потребностей контроля, независимо от коммуникационного протокола, типа устройства RTU, к которому осуществляется подключение, или архитектуры (автономная, клиент/сервер или резервированная).

ИНФОРМАЦИЯ О ПРОДУКТЕ

- Клиент IEC61850
- Другие доступные протоколы: IEC60870-5-101, IEC60870-5-104, DNP3.0 и Modbus
- Полная адаптация экрана и компонентов к требованиям заказчика
- Хранение архивных данных SQL
- Автоматическое создание отчетов в соответствии с требованиями заказчика (pdf, doc и т.д.), которые могут отправляться по электронной почте персоналу энергокомпании
- Переключение между режимами конфигурации и

исполнения без прекращения функционирования системы

- Возможность использования различных архитектур: от автономной архитектуры для автоматизации подстанций до сложных конфигураций со схемами резервирования и подключениями клиент/сервер
- Простое развертывание и резервное копирование. Не нуждается в процедуре установки. Просто скопируйте на ПК и запустите
- Многоязычная поддержка

Система SCADA для автоматизации подстанций



iControl – решение для автоматизации подстанций и электростанций, с непосредственным подключением к RTU через серийный канал или LAN.

iControl обеспечивает коммуникацию с любым типом устройств RTU, независимо от производителя, за счет использования стандартных коммуникационных протоколов (IEC61850, IEC60870-5-101/104, DNP3.0, Modbus).

В подстанциях IEC61850 **iControl** действует как клиент данных MMS или GOOSE-подписчик, подключенный к сети подстанции, не только к RTU, но и ко всем защитным реле и измерительным устройствам.

Технические спецификации

› Характеристики

- Контролирует десятки тысяч точек (DI/DO/AI/AO/счетчики)
- Архитектура: автономная, клиент/сервер и резервированная
- Коммуникация с тысячами RTU и ИЭУ
- Совместимость с любым типом RTU и устройств, независимо от изготовителя

› Коммуникации

- Внедрение самых распространенных протоколов:
 - IEC60870-5-101
 - IEC60870-5-104
 - IEC61850
 - Modbus
 - DNP3.0 (serial and TCP)
 - Profibus DP
 - DLMS
 - IEC60870-5-102
 - IEC60870-5-103

- Поддержка любой физической среды:

- RS-232/RS-422/485
- GSM или PSTN (коммутируемая телефонная сеть общего пользования)
- 3G/GPRS
- Ethernet

› Данные

- Простая конфигурация с помощью нашего бесплатного средства iConf
- Хранение SQL-запросов
- Автоматическое предоставление отчетов в соответствии с потребностями клиентов (pdf, xls, doc)
- Экспорт данных в стандартные форматы, такие как CSV, для последующей обработки данных
- Автоматические процессы резервного копирования

Контроль и мониторинг распределительной сети

iControl – надежная система SCADA среднего класса для распределительных сетей, которая обеспечивает действительно простое развертывание для быстрого контроля сети и позволяет использовать любую необходимую архитектуру, от простого сервера до сложных резервированных схем с удаленными клиентами для операторов сетей.

iControl генерирует отчеты в соответствии с потребностями клиентов периодически (для отчетности энергокомпаниями) или на основе событий (при срабатывании сигнализации). Отчет может отправляться персоналу энергокомпаниями для быстрого выполнения операций по техническому обслуживанию.

Fecha	Estado	Crit.	Parque	Elemento	Cod. Oper.	Componente	Info	Descriptor	Q	Nº
00/00/0000 00:00:00.000	FINAL	***	13	05433	5533	ALARMA	CONDUCTOR ROTO	SP 0x8709 2010681		19
00/00/0000 00:00:00.000	INICIO	***	13	05433	5533	ALARMA	CONDUCTOR ROTO	SP 0x8709 2010681		18
00/00/0000 00:00:00.000	FINAL	***	13	05434	5534	INT.	FALLA	SP 0x8709 2010683		17
00/00/0000 00:00:00.000	INICIO	***	13	05434	5534	INT.	FALLA	SP 0x8709 2010683		16
00/00/0000 00:00:00.000	ENCHUFAR		13	05422		CARRO	INSERTADO	DP 0x8709 2015058		8
00/00/0000 00:00:00.000	DEENCHUFAR		13	05421		CARRO	INSERTADO	DP 0x8709 2015055		7
00/00/0000 00:00:00.000	CERRADO		13	05421	7521	SEC PAT	POSICION	DP 0x8709 2015056		6
00/00/0000 00:00:00.000	CERRADO		13	05422	5522	INT.	POSICION	DP 0x8709 2015057		5
00/00/0000 00:00:00.000	I	***	13	05442		EXCITO	MAXIMAL	SP 0x8709 1002185		4
00/00/0000 00:00:00.000	I	CR.	13	TR 282	5520	INT.	ACT. PROTECCION ARCO	SP 0x8709 1010030		3
00/00/0000 00:00:00.000	I	CR.	13	TR 283	5530	INT.	OPERO MAXIMAL	SP 0x8709 1010075		2
00/00/0000 00:00:00.000	I	CR.	13	TR 184	5540	INT.	OPERO MAXIMAL	SP 0x8709 1010077		1

› Автономия

- Система SCADA для одного компьютера
- Используется прежде всего для автоматизации подстанций и электростанций или управления присоединением с ИЧМ

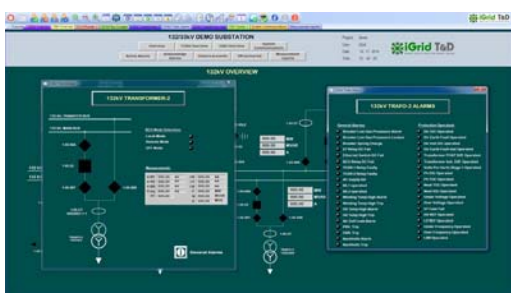
› Схемы клиент / сервер и резервированные схемы

- Сервер **iControl** подключается как к телемеханической сети (откуда он получает данные), так и к интранету компании.
- Коммуникация клиентов **iControl** с сервером осуществляется через интранет компании. Сервер предоставляет информацию обо всех удаленных устройствах.
- Клиенты имеют плавающие лицензии, не связанные с определенным компьютером, что облегчает доступ к информации из различных мест.

› Системные требования

- 800 МГц Pentium IV
- Операционная система XP SP3 или более поздняя
- Отсутствует необходимость в установке
- Защитный USB-ключ

УМНЫЕ РЕШЕНИЯ ДЛЯ ИНТЕЛЛЕКТУАЛЬНЫХ СЕТЕЙ



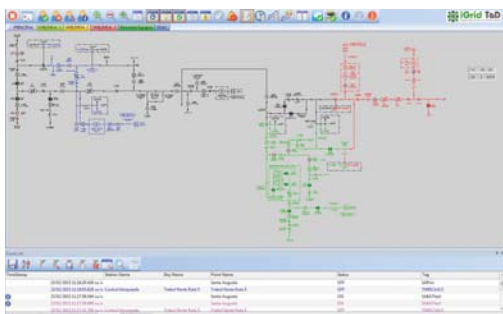
iControl

Версия для подстанций



iRTU S3

iRTU подстанции
Контроллер присоединения



iControl

Версия для диспетчерских центров



iRTUe

Модули расширения ввода/вывода
для устройств iRTU

www.igrd-td.com

C/ Marie Curie, 8-14
Barcelona Advanced Industry Park
08042 – Barcelona
Catalunya – Spain

Контакт:

sales@igrd-td.com
sat-bcn@igrd-td.com

